

Einbauhinweise für ovale Verschlussdichtungen aus

Novaphit SSTC^{TRD 401}

Bauteilkennzeichen : TÜV.D.05-004.d

Vor Montage unbedingt lesen!

Technische Montage-Information für Erstausrüstung und Revisionsbedarf

Beachten Sie die Hinweise in dieser Montageanleitung genau und protokollieren Sie den ordnungsgemäßen Einbau auf der Rückseite dieser Einbauhinweise.

Vor dem Einbau:

- Die Abweichungen der Planparallelität der Dichtflächen zueinander darf max. 1 mm betragen.
- Der allgemeine Zustand der Dichtflächen ist zu überprüfen.
- Rost, Schmutz und Dichtungsreste sind vollständig zu entfernen. Beim Schleifen oder Schaben nicht in radialer Richtung arbeiten.
- Die Dichtung ist auf einwandfreien Zustand zu überprüfen. Insbesondere die Maßhaltigkeit der Dichtung ist zu kontrollieren.

Einbau:

- Es sind keine Dichthilfsmittel zu verwenden. NOVAPHIT SSTC^{TRD 401} bedarf keiner Antihaftbeschichtung.
- Beim Einbau auf zentrischen Sitz achten.
- Die Dichtung muss an den Innenmaßen über ausreichend Spiel (ca. 3 mm) zum Deckel verfügen und darf keinesfalls mit Kraftaufwendung in den Sitz gedrückt werden.
- Muttern gleichmäßig und fest anziehen. Es sind die Angaben des Kesselherstellers zu beachten. Nebstehende Tabelle enthält Richtwerte für die Anziehdrehmomente für Schrauben/ Bolzenmaterial der Güteklasse 5.6 (Schmierung des Gewinde und der Schraubenkopfauflage ist empfohlen):

M 16	80 Nm
M 20	160 Nm
M 24	300 Nm
M 30	600 Nm

Beim Einfahren / Hochfahren:

- Bei beginnendem Druckanstieg – sowohl im kalten wie im warmen Zustand – sind die Muttern im dem vorgeschriebenen Anziehdrehmoment nachzuziehen. Im Regelfall ist bei der Dichtungsqualität NOVAPHIT SSTC^{TRD 401} keinerlei Tropfenbildung zu erkennen.
- Nach Erreichen des Betriebszustandes sind die Muttern nochmals zu kontrollieren und gegebenenfalls nachzuziehen.

Allgemein:

- Nach jedem Öffnen des Deckels muss eine neue Dichtung eingebaut werden.

Achtung!!

Unsachgemäßer Einbau birgt die Gefahr von Verbrennungen / Verletzungen durch Heißwasser und Dampf!

Vertrieb:

PENKE, REINEWARD & CO. GMBH

INGENIEURBÜRO FÜR VERFAHRENSTECHNIK

PROJEKTIERUNG · TECHNISCHER GROSSHANDEL

Mittelstraße 86, 32805 Horn-Bad Meinberg

Tel. 05234/8226-0 * Fax 8226-10

Kontrollschein für den Einbau von ovalen Dichtungen aus NOVAPHIT SSTC ^{TRD 401}

Bauteilkennzeichen: TÜV.D.05-004.d

Einbaudatum

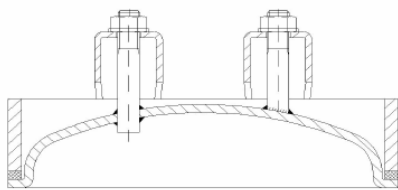
Dichtung auf einwandfreien Zustand überprüft, Komm.-Nr., und Qualität der Dichtung geprüft und ins Revisionshandbuch eingetragen.

erledigt?

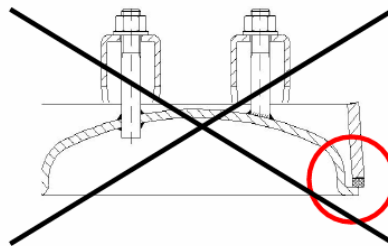
Dimensionierung der Dichtung geprüft, genügend Spiel zwischen Außenmaßen Deckel und Innenmaßen Dichtung festgestellt.

Zustand der Dichtflächen überprüft.

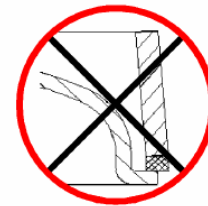
Deckel mit neuer Dichtung vorsichtig eingesetzt, auf zentrische Lage geachtet (siehe Skizze unten), Verschlussbügel aufgesetzt und Muttern zunächst nur so fest angezogen, dass der Deckel nicht verrutschen kann. Luftspalt von Deckel und Dichtung rundherum gleichmäßig verteilt und dann Muttern gleichmäßig fest angezogen.



richtig



falsch



Einfahren:

Beim Anfahren auf gute Entlüftung achten. Währenddessen die Muttern gleichmäßig auf das vorgegebene Endanziehmoment nachziehen. Nach Erreichen des Betriebsdruckes sind die Schrauben nochmals nachzuziehen. Danach ist die Anlage betriebsbereit.

Kontrollschein der Montageanleitung nach Abarbeitung ausgefüllt und unterschrieben im Revisionshandbuch ablegen.

Name/Monteur: _____

Unterschrift: _____