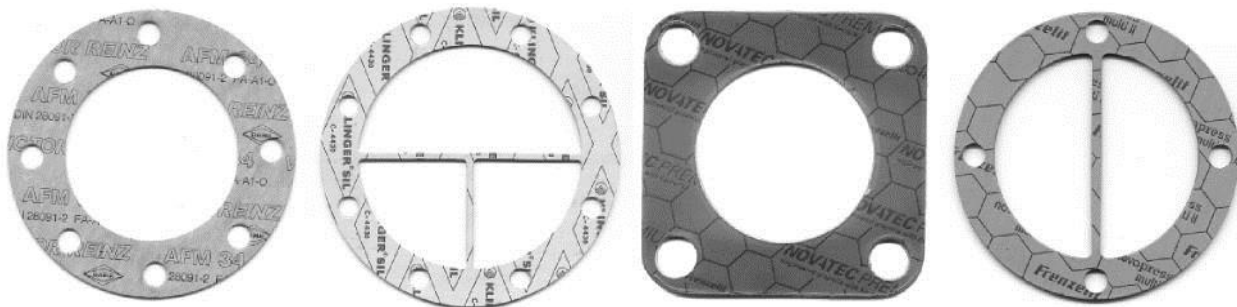


Dichtungen nach Maß

Sehr geehrte Damen und Herren,

das Ausschneiden von Dichtungen in Sondergeometrien z.B. für Wärmetauscher, Mannlöcher und Pumpen erfordert einen Zeitaufwand, der bei objektiver Betrachtung wesentlich höher ist als die Kosten einer Standarddichtung. Aus diesem Grunde haben wir mit unseren Vorlieferanten einen Fertigungsservice für Sonderdichtungen eingerichtet.

Nachstehend sehen Sie eine kleine Auswahl von Dichtungen in Sondermaßen. Aufgrund der flexiblen Fertigungstechnik fallen selbst bei kleinen Stückzahlen keine Kosten für Sonderwerkzeuge an, wenn diese Dichtungen sich mit dem anpassungsfähigen Fertigungssystem unseres Vorlieferanten herstellen lassen.



Zu einer Dichtung nach Maß gehört nicht nur eine Wahl in der Geometrie, sondern auch eine Auswahl in den gängigen Dichtungswerkstoffen wie z.B. Graphit-Spießblech, Graphit-Streckmetalleinlage, Dichtungen auf Aramidbasis, Gemische aus Aramid mit Graphit, Gummi und Teflon der Hersteller Frenzelit, Klinger, Reinz, PDT. Ein Teil der vorgenannten Werkstoffe kann auch mit einem zusätzlichen Innenbördel aus Edelstahl geliefert werden.

In diesem Zusammenhang möchten wir auf unser umfangreiches Lager über Mannlochringe aus Novaphit SSTC in geprüfter Ausführung nach TRD 401 hinweisen.

Zu Ihrer Anfrage oder Bestellung nutzen Sie bitte den rückseitigen Vordruck.

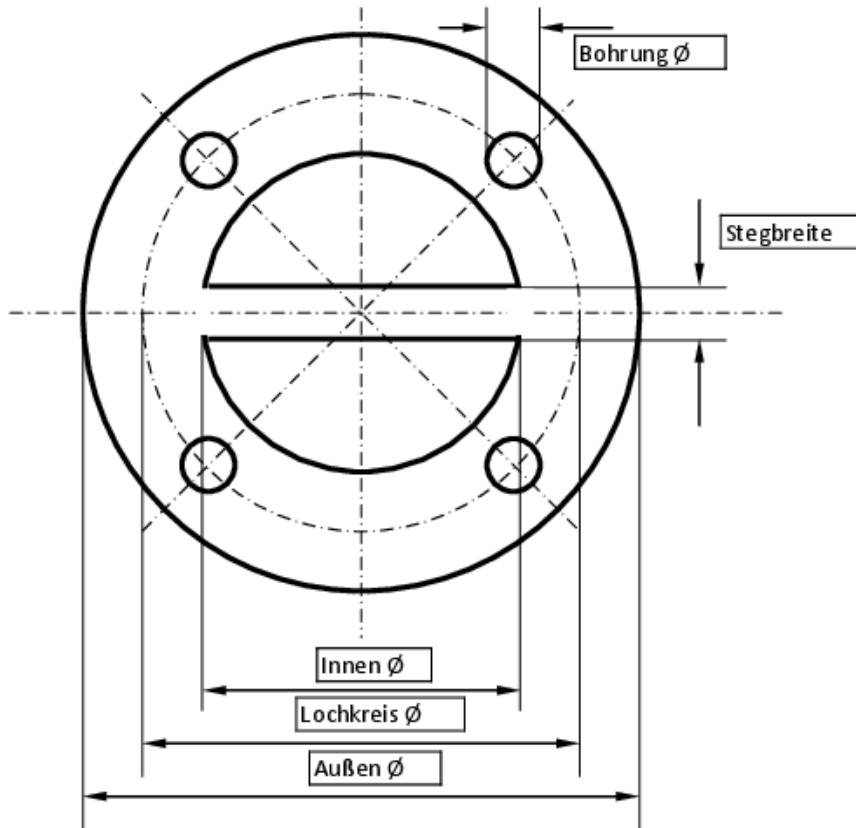
Mit freundlichem Gruß

Penke, Reineward & Co. GmbH

Bitte diese Faxanfrage an Faxnummer 05234-8226-10 senden

Absender

Firma	Ort	Abteilung/Sachbearbeiter	Faxnummer



	Dichtung 1	Dichtung 2	Dichtung 3	Dichtung 4	Dichtung 5	Dichtung 6
Anzahl der Dichtungen						
Außen Ø mm						
Innen Ø mm						
Dicke mm						
Dichtungswerkstoff						
Lochkreis Ø mm						
Anzahl der Bohrungen						
Bohrung Ø mm						
Stegbreite / ohne						

Dichtwerkstoffe

Novaphit SSTC	Graphit - Spießblech	Sigraflex Hochdruck
Centellen 3855 rot	Klingersil C 4300 hellgrün	Klingersil C 4400 grün bedruckt
Klingersil C 4500 anthrazit	Novatec Premium	Novatec Spezial
Viton schwarz	NBR 65	Zellkautschuk CR schwarz
Zellkautschuk EPDM schwarz	PTFE virginal weiß	Kupfer gegläht
Weicheisen kammprofilert	dto. mit Graphitauflage	Dichtungsmaterial nach Wunsch

Einbauhinweise für ovale Verschlussdichtungen aus



Bauteilkennzeichen TÜV.D.00-004.d

Vor Montage unbedingt lesen!

Technische Montage-Information für Erstausrüstung und Revisionsbedarf

Beachten Sie die Hinweise in dieser Montageanleitung genau und protokollieren Sie den ordnungsgemäßen Einbau auf der Seite 2 dieser Einbauhinweise.

Vor dem Einbau

- Die Abweichung der Planparallelität der Dichtflächen zueinander darf max. 1 mm betragen.
- Der allgemeine Zustand der Dichtflächen ist zu überprüfen.
- Rost, Schmutz und Dichtungsreste sind vollständig zu entfernen. Beim Schleifen oder Schaben nicht in radialer Richtung arbeiten.
- Die Dichtung ist auf einwandfreien Zustand zu überprüfen. Insbesondere die Maßhaltigkeit der Dichtung ist zu kontrollieren.

Einbau

- Es sind keine Dichthilfsmittel zu verwenden. **novaphit® SSTC TRD 401** bedarf keiner Antihaftbeschichtung.
- Beim Einbau auf **zentrischen Sitz** achten, gegebenenfalls mit Tesa Sprühkleber fixieren.
- Die Dichtung muss an den Innenmaßen über ausreichend Spiel (ca. 3 mm) zum Deckel verfügen und darf keinesfalls mit Kraftaufwendung in den Sitz gedrückt werden.
- Muttern gleichmäßig und fest anziehen. Es sind die Angaben des Kesselherstellers zu beachten. Nebenstehende Tabelle enthält Richtwerte für die Anziehdrehmomente für Schrauben-/Bolzenmaterial der Güteklasse 5.6:

M 16	80 Nm
M 20	160 Nm
M 24	300 Nm
M 30	600 Nm

Beim Einfahren / Hochfahren

- Bei beginnendem Druckanstieg – sowohl im kalten wie im warmen Zustand – sind die Muttern laufend mit dem vorgeschriebenen Anziehdrehmoment nachzuziehen. Im Regelfall ist bei der Dichtungsqualität **novaphit® SSTC TRD 401** keinerlei Tropfenbildung zu erkennen.
- Nach Erreichen des Betriebszustands sind die Muttern nochmals zu kontrollieren und gegebenenfalls nachzuziehen.

Allgemein

- Nach jedem Öffnen des Deckels muss eine neue Dichtung eingebaut werden.

ACHTUNG: Unsachgemäßer Einbau birgt die Gefahr von Verbrennungen / Verletzungen durch Heißwasser und Dampf!

Lieferant

PENKE, REINEWARD & CO. GMBH
INGENIEURBÜRO FÜR VERFAHRENSTECHNIK
PROJEKTIERUNG · TECHNISCHER GROSSHANDEL



Mittelstraße 86
32805 Horn-Bad Meinberg
Tel. 05234/8226-0
Fax 05234-8226-10

Kontrollschein

für den Einbau von ovalen Dichtungen aus

novaphit[®] SSTC^{TRD 401}

Bauteilkennzeichen TÜV.D.00-004.d

erledigt?

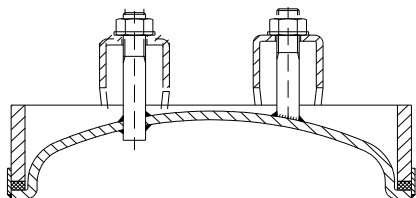
Einbaudatum

Dichtung auf einwandfreien Zustand überprüft, Komm.-Nr., Qualität und der Dichtung geprüft und ins Revisionshandbuch eingetragen.

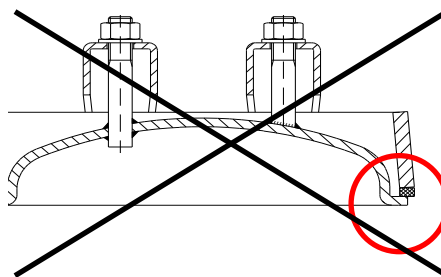
Dimensionierung der Dichtung geprüft, genügend Spiel zwischen Außenmaßen Deckel und Innenmaßen Dichtung festgestellt.

Zustand der Dichtflächen überprüft

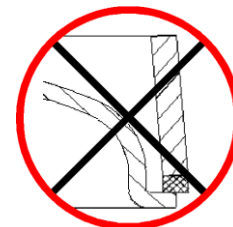
Deckel mit neuer Dichtung vorsichtig eingesetzt, auf zentrische Lage geachtet (siehe Skizze unten); Verschlussbügel aufgesetzt und Muttern zunächst nur so fest angezogen, dass der Deckel nicht verrutschen kann. Luftspalt von Deckel und Dichtung rundherum gleichmäßig verteilt und dann Muttern gleichmäßig fest angezogen.



richtig



falsch



Einfahren: Beim Anfahren auf gute Entlüftung achten. Empfohlen wird, den am höchsten eingebauten Verschluss erst bei einer Wassertemperatur von ca. 60°C zu schließen. Kessel mit Kleinlast bis auf Betriebszustand aufheizen (Temperaturanstieg ca. 2K/min). Währenddessen die Muttern gleichmäßig auf das vorgegebene Endanziehdrehmoment nachziehen. Danach ist die Anlage betriebsbereit.

Kontrollschein der Montageanleitung nach Abarbeitung ausgefüllt und unterschrieben im Revisionshandbuch ablegen.

Name Monteur: _____

Unterschrift: _____

Was ist ein Kunde?

Ein Kunde

ist die wichtigste Person in einem Unternehmen, gleich ob er persönlich anwesend ist oder schreibt oder telefoniert.

Ein Kunde

hängt nicht von uns ab, sondern wir von ihm.

Ein Kunde

ist keine Unterbrechung unserer Arbeit, sondern ihr Sinn und Zweck.

Ein Kunde

ist jemand, der uns seine Wünsche bringt. Unsere Aufgabe ist es, diese Wünsche gewinnbringend für ihn und uns zu erfüllen.

Ein Kunde

ist keine kalte Statistik, sondern ein Mensch aus Fleisch und Blut, mit Vorurteilen und Irrtümern behaftet.

Ein Kunde

ist nicht jemand, mit dem man ein Streitgespräch führt oder seinen Intellekt misst. Es gibt niemand, der je einen Streit mit einem Kunden gewonnen hat.

Ein Kunde

ist kein Außenstehender, sondern ein lebendiger Teil unseres Geschäftes. Wir tun ihm keinen Gefallen, indem wir ihn bedienen, sondern er tut uns einen Gefallen, wenn er uns Gelegenheit gibt, es zu tun.

Es gelten ausschließlich unsere Verkaufs- und Lieferbedingungen, sowie der verlängerte und erweiterte Eigentumsvorbehalt.
Die Ware bleibt bis zur vollständigen Bezahlung unser Eigentum.